

Planungsrecht für Energieleitungen und Windkraftanlagen an Land

Klima-Allianz DUH 14. Juni 2011

- Was sind die Rechtsgrundlagen für neue Netze?
- Wie laufen Genehmigungsverfahren ab und wie lange dauern sie?
- Wird die Rolle der Umweltverbände mit Verbandsklagerecht gestärkt?
- Wie sieht die Regionalplanung bei Windparks aus?
- Was sieht die aktuelle Reform der Netzausbauplanung (Bundesnetzplan, NABEG-Vorschlag) vor?
- Wie können wir Akzeptanz durch Beteiligung erhöhen?

Gliederung

1. BUND Ziele Energie Klima
2. BUND zum Netzausbau, Erzeugungsstruktur
3. BUND Hessen zu Wahle-Mecklar
4. Bundesbaugesetz
5. Bundesraumordnungsgesetz
6. Bundesimmissionsschutzrecht
7. Umwelt-, Naturschutzrecht
8. EG Recht
9. Windenergie Planungsrecht
10. Netzstudien Dena I und II
11. Energieleitungsausbaugesetz EnLAG
12. Energiewirtschaftsgesetz 2005 + ÄndG 2011
13. Netzausbaubeschleunigungsgesetz NABEG 2011
14. Transparenz Akzeptanz

BUND ZIELE Energie Klima



Martin Krauß

- **Atomausstieg** so schnell wie möglich
- **Energieeinsparung, Effizienz**
- Erneuerbare Energien **EE 100 %**
- Bis 2020 **EE 60 %** (EE 35% BuReg 2010 + 23 % Atom)
- **Klimaschutz** (Kohle, Gas)
- **Natur-, Arten-, Landschafts-, Lärmschutz**
- **Dezentralisierung**, Kommunale Energiewirtschaft
- **Regionale** Wertschöpfung, Wettbewerbsstärkung
- **Preisverträglichkeit** (Wind an Land)
- **BUND** löst Zielkonflikte intern; Vertrauenspotenzial, Akzeptanz.

BUND zu Netzausbau Erzeugungsstruktur

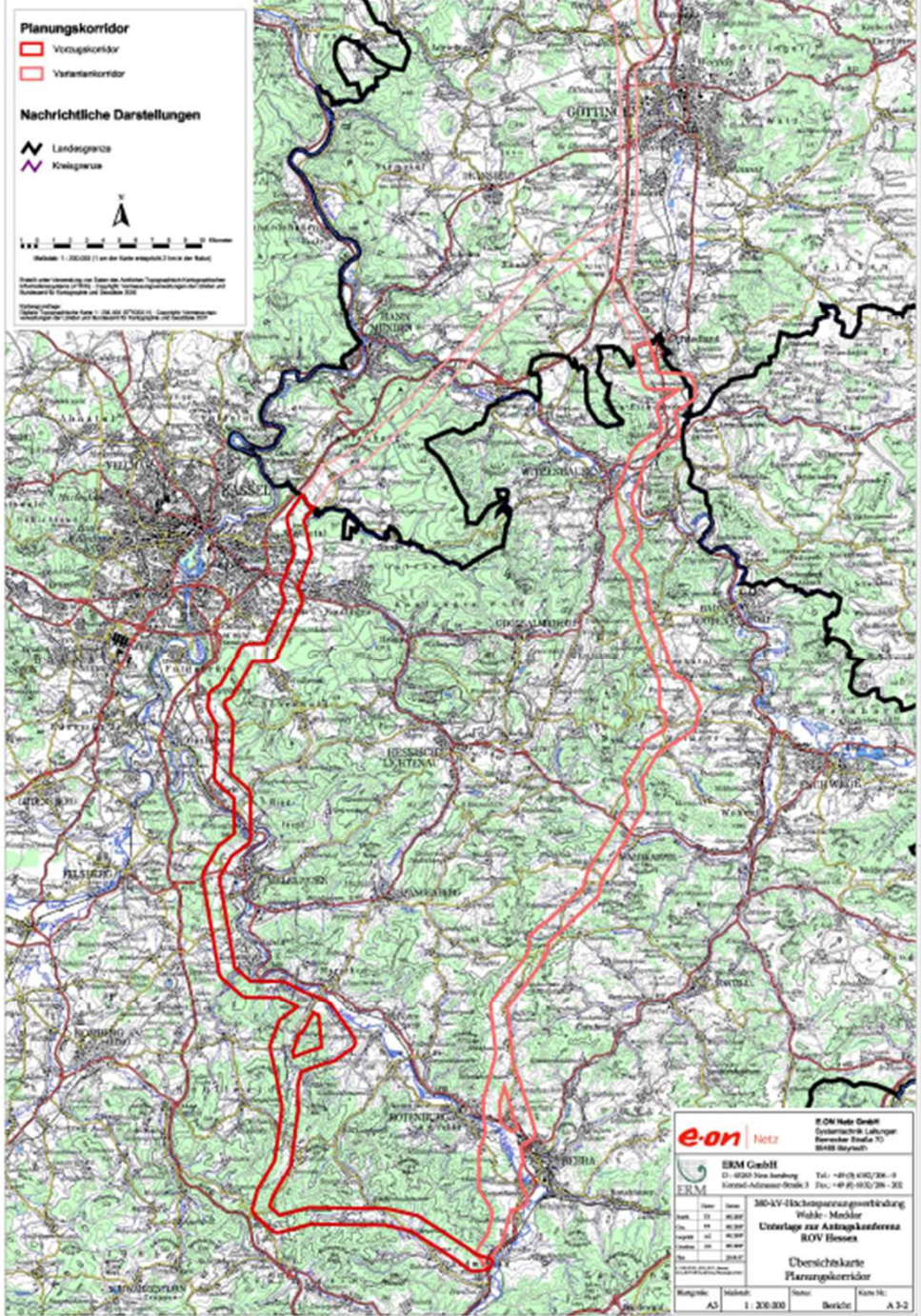


Martin Krauß

- Netzausbau 30 Jahre **vernachlässigt**
- **Neue Erzeugungsstruktur**
EE, KWK, Nachfrage, Speicher, Regel-KW, Kohle, Gas
- **EE-Ausbau bis 2020 auf 60 %** (EE 35% BuReg 2010 + 23 % Atom)
- **Windkraftausbau im Süden**
- **Dezentralisierung**, Kommunale Energiewirtschaft
- Netze folgen der Erzeugungsstruktur
- Neuberechnung Netzausbau **Lastflussdaten**
Veröffentlichungspflicht; Überprüfbarkeit
- **Planrechtfertigung**, Bedarfsnachweis, Gerichtsfest
- Klagemöglichkeit, **Verbandsklage**
- **Erdverkabelung** aller neuen 110-kV-Leitungen

BUND Hessen zu Wahle-Mecklar

- Bedarfsnachweis mit **Lastflussdaten** gefordert
- **Windkraftausbau im Süden**
- Trassenvarianten Hessen nachvollziehbar
- „Vorzugstrasse“ West in Hessen befürwortet
- Trassenoptimierungen vorgeschlagen
- Erdverkabelung nicht generell gefordert
- **Bündelungsprinzip** flexibel anwenden



Planungskorridor

- ▬ Vorkorridor
- ▬ Variantenkorridor

Nachrichtliche Darstellungen

- ▬ Landesgrenze
- ▬ Kreisgrenze

0 1 2 3 4 5 6 7 8 9 10 km

Maßstab: 1:200.000 (1 cm der Karte entspricht 2 km der Natur)

Quelle: alle Informationen sind Daten des Sachverständigenkommissionen für die Landesgrenzen und des Sachverständigenkommissionen für die Kreisgrenzen.

Standortdaten: Landesgrenzen: BGR 1:200.000, Kreisgrenzen: BGR 1:200.000, Geographische Koordinaten: UTM-System, Zone 32N, Datum: WGS 1984, Projektion: UTM, Einheit: Meter

e-on Netz E.ON Netz GmbH
Systemtechnik, Leitungen
Bismarckstraße 10
84481 Bayreuth

ERM GmbH
D-40201 New Hamburg Tel: +49 (0) 4102/236-0
Kornel-Adrianer-Str. 3 Fax: +49 (0) 4102/236-330

30-kV-Elektrifizierungsstudie
Wahlr-Meckler
Unterlage zur Antragskonferenz
ROV Hessen

Übersichtskarte
Planungskorridor

Blattgröße:	A5	Maßstab:	1:200.000	Blatt:	Bereich	Seite Nr.:	A 3-2
-------------	----	----------	-----------	--------	---------	------------	-------

Baugesetzbuch BauGB (1987)

- Öffentliche Versorgung mit Elektrizität, Gas,...
- **Privilegierung im Außenbereich § 35**
- Öffentliche Belange
- Ziele der Raumordnung
- Öffentliche Belange abzuwägen
- Ausweisung an anderer Stelle
- Bauleitplanung, Regionalplanung

Bundesraumordnungsbesetz BROG

- Gleichwertige Lebensverhältnisse
- ausgewogene Siedlungs- und Freiraumstruktur
- Funktionsfähigkeit des Naturhaushalts
- Versorgung mit Infrastrukturen
- Kulturlandschaften erhalten
- Bindet öffentliche Stellen bei raumbedeutsamen Planungen und Maßnahmen
- **Abwägungs- und Ermessensentscheidungen**
- Landesentwicklungspläne, Regionalpläne, reg. FNP
- Umweltprüfung
- Öffentlichkeitsbeteiligung
- Raumordnungsverfahren Standort-, Trassenalternativen
- ROV entfällt nach NABEG

Bundesimmissionsschutzgesetz

- Konzentrationswirkung für Bau-, Luftverkehrs-, Naturschutz- und Denkmalrecht
- **„gebundene Entscheidungen“, Genehmigungsanspruch**
- Öffentliches Verfahren
- Immissionsrichtwerte
- **Kein Ermessensspielraum** der Behörden,
- **Genehmigung zwingend** zu erteilen bei Voraussetzungen
- Öffentlich-rechtliche Belange nicht entgegen
- **26. BImSchV** Elektromagnetische Felder
- **TA Lärm** Windkraftanlagen, Kinderlärm

NatSchR BNatSchG UVPG

SUP-Richtlinie (2001/42/EG) Richtlinie 001/42/EG



Martin Krauß

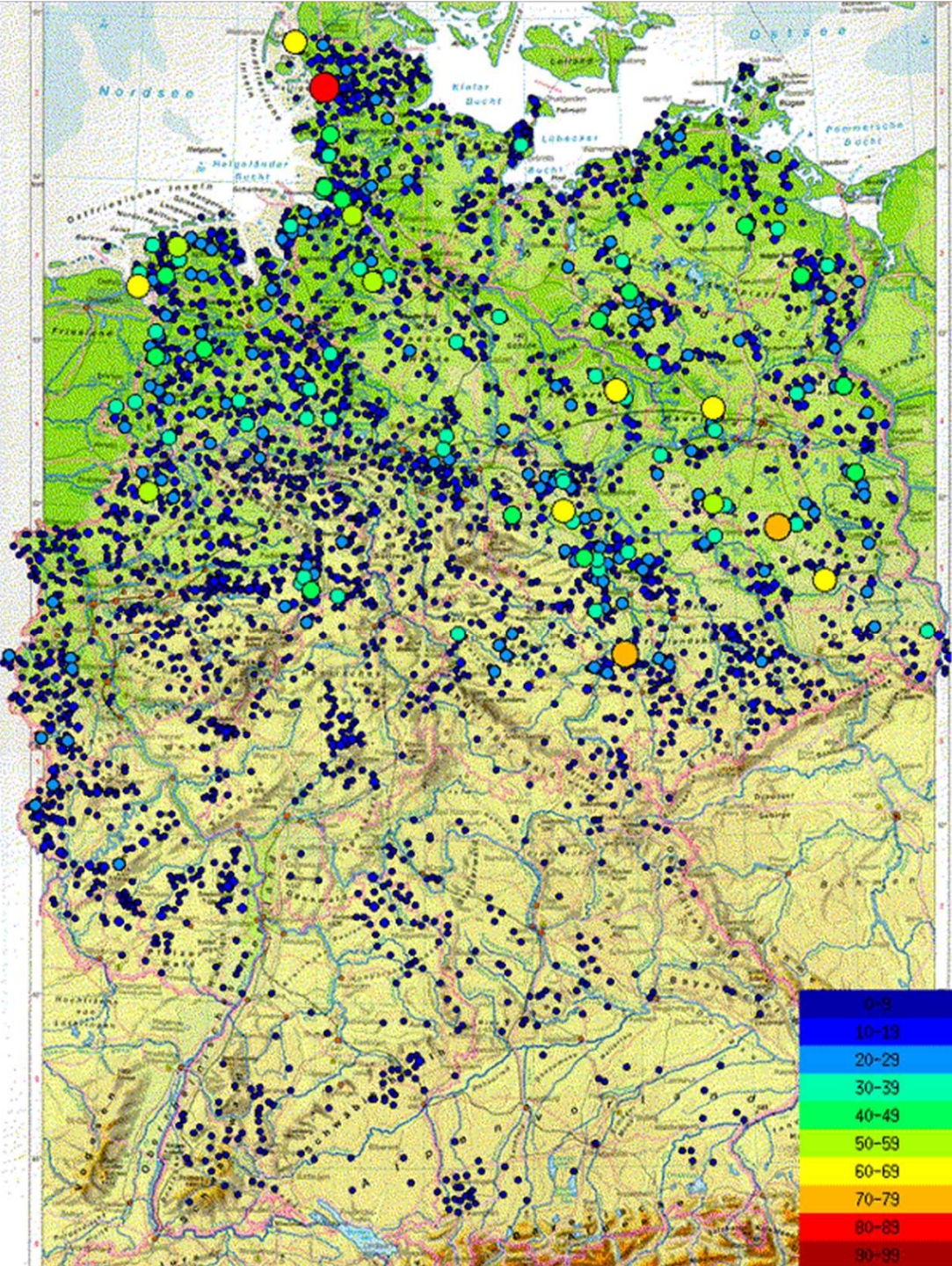
- **Verträglichkeit, Unzulässigkeit von Projekten**
 - Schutzgebiete § 21-30
 - Verträglichkeit aus Schutzzweck
 - Keine vermeidbaren Eingriffe in Natur und Landschaft
 - Unvermeidbare ausgleichen
 - Eingriffsverbot bei fehlender Ausgleichsmöglichkeit...
 - ...wenn Naturschutzbelang Vorrang
 - Projekt unzulässig bei erheblichen Beeinträchtigungen von Erhaltungszielen und Schutzzweck
 - außer bei überwiegend öffentl. Interesse u. keinen Alternativen
- **Kein Verhinderungsrecht**
- **Eingriffsminimierung**
- **Vogelschutz** an Energiefreileitungen
- Mitwirkungsrecht
- **Verbandsklagerecht** durch EuGH-Urteil gestärkt gegen ind. Großvorhaben, z.B. Bau Kohle-KW, bei Rechtsverletzung
- **Umweltverträglichkeitsprüfung UVP/ SUP** Auswirkungen eines Vorhabens auf Menschen, Gesundheit, Tiere, Pflanzen, biologische Vielfalt, Boden, Wasser, Luft, Klima und Landschaft, Kulturgüter und sonstige Sachgüter, Wechselwirkung

Windkraftnutzung I

- Derz. EE überwiegend aus Wind (onshore)
- **65 %** des Stroms aus Wind auf 2 % Fläche möglich
- Privilegierung im Außenbereich
- Öffentliche Belange abzuwägen
- Erschließung gesichert
- ROG Ziele der Raumordnung
- (Vorranggebiete, Vorbehaltsgebiete, Eignungsgebiete)
- Bauleitplanung, Regionalplanung
- Ausweisung an anderer Stelle
- **Rechtsprechung** (WindEn. „substanzieller Raum“)
- **EEG-Novelle**: + Vergütg. Offshore, - onshore

Nord-Süd-Gefälle der Windenergie-nutzung

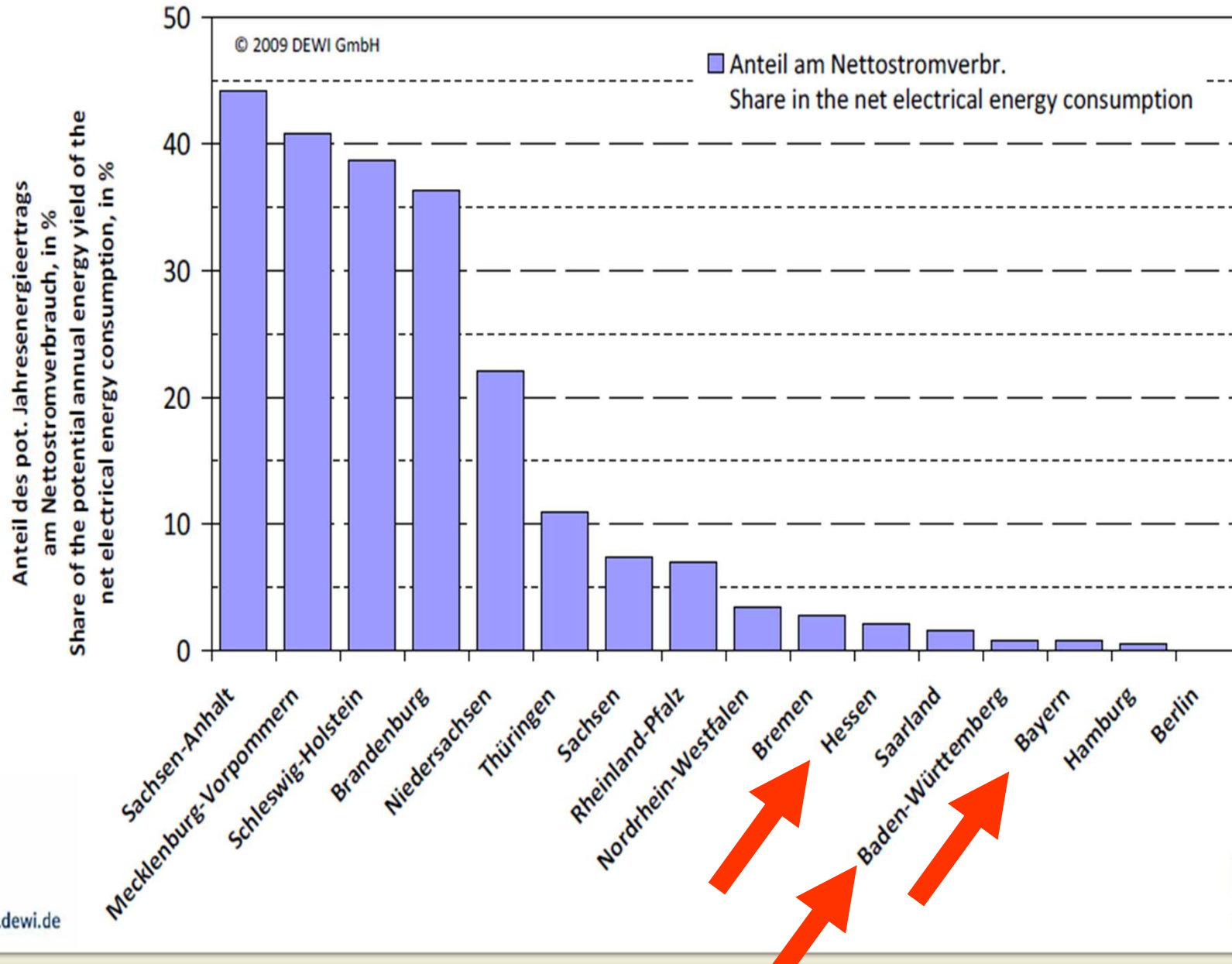
nicht
natur-
sondern politisch
bedingt



Windkraftnutzung II

- **Onshore**
 - halbe Kosten Vergütung EEG, Strompreis
 - Wettbewerb
 - Kommunen, Bürger, KMU, Mittelstand
 - Regionale Wertschöpfung Mrd.
- **Repowering**
- **Neubedarf** in H, BW, BY x 10
 - Dezentralisierung
 - Verringerter Ü-Netzbedarf?
- **Lärmschutz BImSchG TA Lärm**
- **Natur- und Artenschutz**
- **Landschaftsschutz**
- **BW 7-Punkte-Programm 2010: „Die Landesregierung bekennt sich zur Sichtbarkeit von Windkraftanlagen“**
 - 2 % Fläche + Konzentration

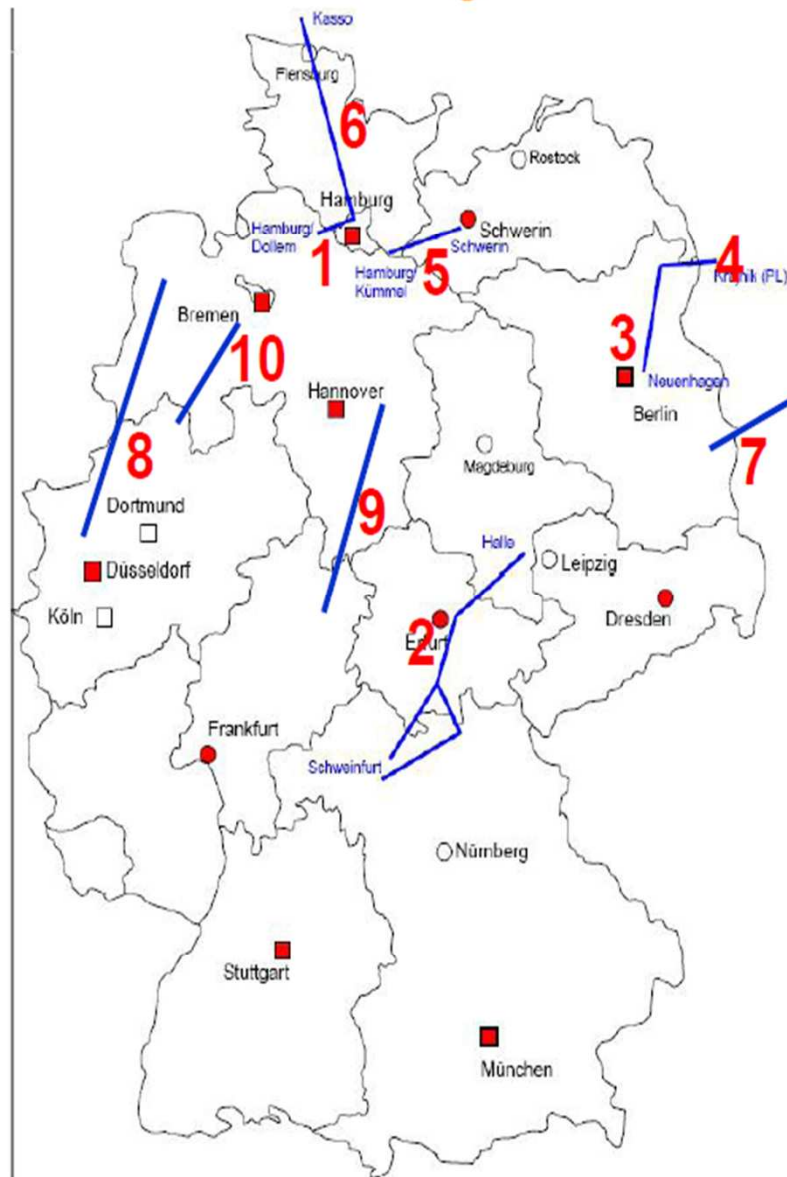
Anteil des potentiellen Jahresenergieertrags aus WEA am Nettostromverbrauch



Netzstudien Dena I 2005

- Szenarien für 2020 vor Energiewende
- fossile Kraftwerksneubauten
- Erneuerbare Energien 30 %
- Kraft-Wärme-Kopplung 25 %
- **Ausbau Verbundnetz 1.185 km (Karte)⁴**
- **Ausbau Windenergie onshore unterschätzt**
- (2020: 26.544 MW, real 2010: 27.046 MW; Repowering, in vielen BL kein Zubau,)
- **Ausbau Windenergie offshore überschätzt**
- (2010: 4.482 MW, real: 168 MW)
- **Dezentralisierung unterschätzt**

geplanter Netzausbau gemäß Vorrangiger Verbundplan und dena-Netzstudie I.



Vorrangiger Verbundplan (2013) und dena-Netzstudie I (2015)

- | | |
|----------------------------------|--------|
| 1. Hamburg/Nord-Dollern | 45 km |
| 2. Halle-Schweinfurt | 220 km |
| 3. Neuenhagen-Bertikow/Vierraden | 110 km |

Nur Vorrangiger Verbundplan

- | | |
|------------------------------------|--------|
| 4. Bertikow/Vierraden-Krajnik (PL) | 15 km |
| 5. Hamburg/Krümmel-Schwerin | 90 km |
| 6. Kasso (DK)-Hamburg/Nord | 170 km |
| 7. Preilack (DE) –Baczyna (PL) | 65 km |

Nur dena-Netzstudie I

- | | |
|----------------------------|--------|
| 8. Diele-Niederrhein | 200 km |
| 9. Wahle-Mecklar | 190 km |
| 10. Ganderkesee-Wehrendorf | 80 km |

Neubau Trassen gesamt

1.185 km

Quelle: BNetzA 2008 und dena 2005



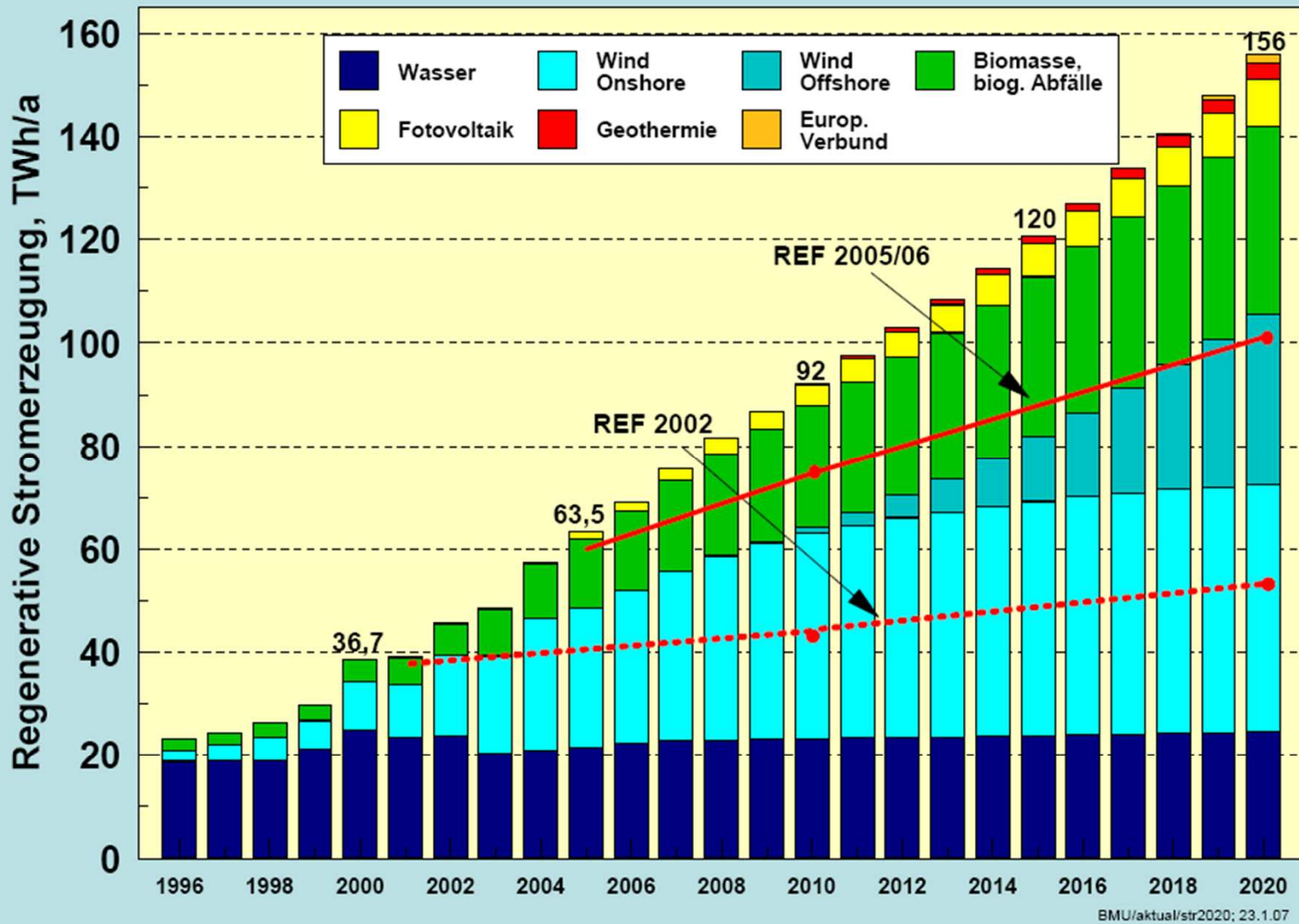
Netzstudien Dena II Nov. 2010



Martin Krauß

- Atom-Ausstieg gem. AtG 2000
- Erneuerbare Energien 39 %
- Kraft-Wärme-Kopplung 25 %
- Kraftwerks-Defizit 1.700 – 15.800 MW
- **Ausbau Verbundnetz 1.185 km (Karte)⁴**
- **Ü-Netz-Ausbaubedarf 3.600 - 1.700 km** Hochtemp.-L-S
- **Ausbau Windenergie offshore überschätzt 2020 14.000, real 168 MW**
- **Ausbau Windenergie onshore unterschätzt 2020 37.000 MW, real 2010 schon 27.046 MW; kaum Neuinstallationen; Bayern neu von 1 auf 10 % Windanteil, BW 2010 7-Punkte-Programm WindE; IWES: 65 %**
Windstrom auf 2 % der Fläche D
- Wirtschaftliche Zumutbarkeit, Investitionskraft
- 100%-Integration der Windstromleistung (1 x p.a.)

Detailstruktur der EE- Stromerzeugung bis 2020



EU Recht

- UVP-Richtlinie 1985
Umweltverträglichkeitsprüfung
- FFH-Richtlinie 1992 Sicherung der Artenvielfalt
- VERORDNUNG (EG) Nr. 1228/2003
(Binnenmarkt)
- EG RICHTLINIE 2009 72
Elektrizitätsbinnenmarkt
 - Liberalisierung
 - Entflechtung

EnWG 2005



Martin Krauß

- **Gesetzeszweck:** leitungsgebundene Versorgung mit Elektrizität und Gas
möglichst sicher, preisgünstig, verbraucherfreundlich, effizient,
umweltverträglich
- Sicherstellung Wettbewerb
- **Versorgungspflicht** der Netzbetreiber
sicher, zuverlässig, leistungsfähig, diskriminierungsfrei
warten, bedarfsgerecht optimieren, verstärken, ausbauen
wirtschaftl. zumutbar
- Nationalen, intern. Verbund, **Übertragungsfähigkeit** sichern
- **Systemverantwortung**
- **diskriminierungsfreier** Netzzugang
- **Planfeststellung** erforderl. durch landesrechtl. zust. Behörde
- **Sofortvollzug**, vorzeitige Besitzeinweisung (Baugrund)
- **Enteignung**
- Wegenutzungsverträge, **Konzessionsabgaben** (Vers. v. Letztverbr.) max. f.
20 Jahre
- **Regulierungsbehörden** (Netzentgelte, Entflechtung,
Systemverantwortung)

Artikelgesetz zur Neuregelung energiewirtschaftsrechtlicher Vorschriften

1. Änderung des Energiewirtschaftsgesetzes
2. Änderung des Gesetzes über die Bundesnetzagentur für Elektrizität, Gas, Telekommunikation, Post und Eisenbahnen
3. Änderung des Gesetzes gegen Wettbewerbsbeschränkungen
4. Änderung des Gesetzes über die Umweltverträglichkeitsprüfung
5. Änderung des Wertpapierhandelsgesetzes
6. Änderung des Kraft-Wärme-Kopplungsgesetzes

EnWG I ÄndG Entw. 6. 6. 2011

Artikelgesetz zur Neuregelung energiewirtschaftsrechtlicher Vorschriften



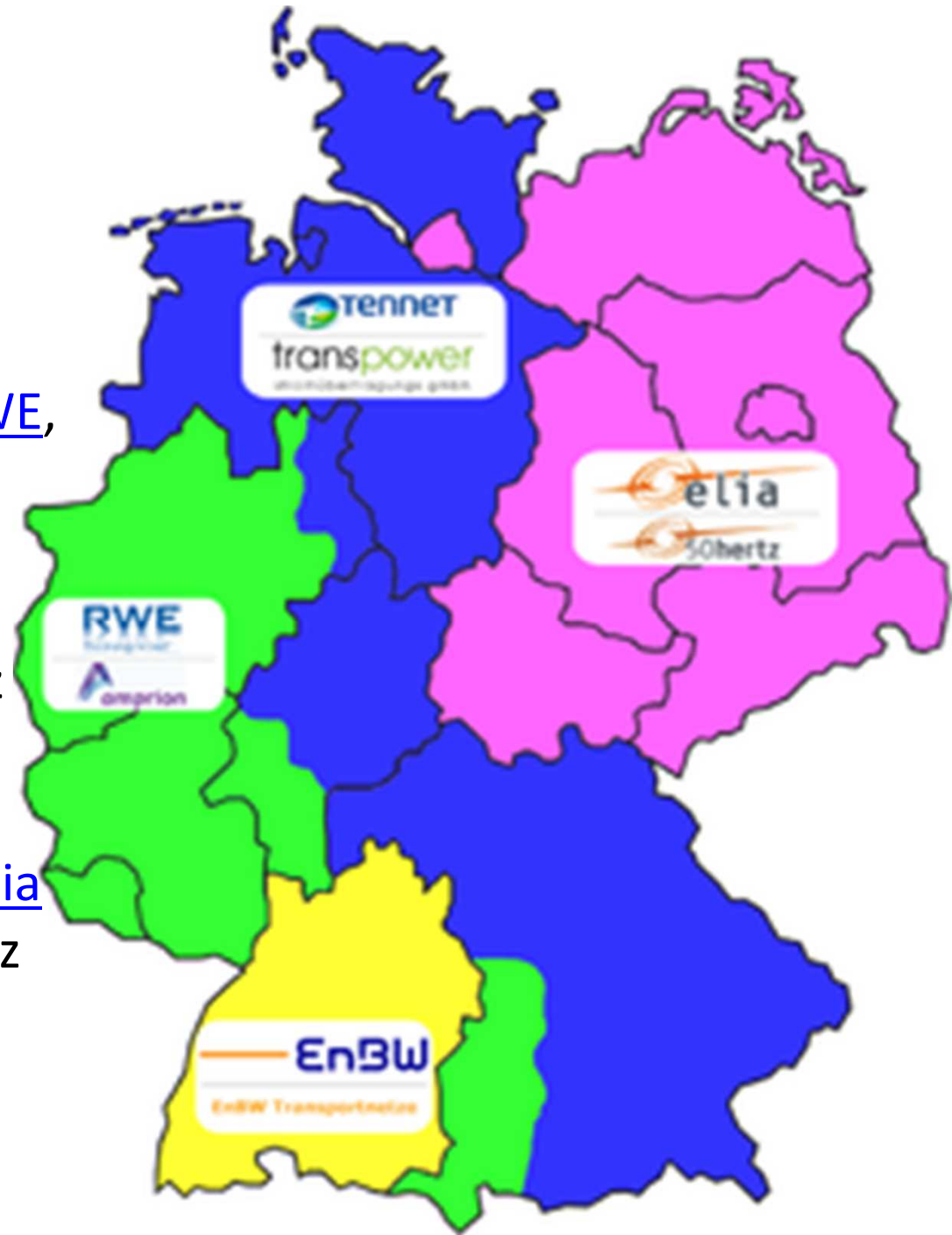
Martin Krauß

- **Markt und Wettbewerb** „Die Transportnetze sollen im Energiebereich als ein neutraler Marktplatz agieren, der die Voraussetzung für flächendeckenden funktionierenden Wettbewerb über alle Kundengruppen schafft bzw. verbessert.“
- **Investitionssicherheit**
- **Behebung der Verzögerungsursachen Netzausbau bei ÜNB, Behörden**
- **Erstmals koordinierte, gemeinsame Netzausbauplanung** aller Übertragungs- bzw. Fernleitungsnetzbetreiber
- Unabhängigkeit der Netzbetreiber von anderen Tätigkeitsbereichen der Energieversorgung nach sicherstellen
- Stärkung Verbraucher für Lieferantenwechsel
- **Beschleunigung? Für ÜNB und Behörden!**

Deutscher Netzregelverbund

- [Amprion](#) Netz vorm. [RWE](#),
[VEW](#),
- [EnBW](#) Netz vorm.
[Badenwerk](#) , [EVS](#)
- [TenneT TSO GmbH](#) Netz
vorm. [PreussenElektra](#) ,
[Bayernwerk](#)
- [50Hertz Transmission Elia](#)
TSO vorm. *Vattenfall* Netz
[VEAG](#), [BEWAG](#) [HEW](#)

Kein deutsches Netz



EnWG II ÄndG Entw. 6. 6. 2011



Martin Krauß

Schritte zum Bundesfachplan

1. **ÜNB** erstellen jährl. gemeinsamen **Szenario-Rahmen** f. mind. 3 Entw.-Pfade (Szenarien), die für die nächsten zehn Jahre die Bandbreite wahrscheinlicher Entwicklungen im Rahmen der mittel- und langfristigen energiepolitischen Ziele der Bundesregierung abdecken mit angemessenen Annahmen für die jeweiligen Szenarien zu Erzeugung, Versorgung, Verbrauch von Strom sowie dessen Austausch mit anderen Ländern
2. **Entwurf Szenariorahmen an Regulierungsbehörde und ins Internet**
3. **Öffentlichkeitsbeteiligung**
 - **Genehmigung durch Regulierungsbehörde** (Ergebn. ÖB berücks.)
 - ÜNB: gemeinsamen nationalen **Netzentwicklungsplan** jährl., erstm. z. 3. 6. 2012
 - Netzausbaumaßnahmen f. 3 Jahre
4. **Entwurf Netzentwicklungsplan an Regulierungsbehörde**
 - Pilotprojekte verlustarmer Übertragung
 - Hochtemperaturseile Pilotprojekt
 - Durchführungszeitplan, Umsetzungsbericht, Gründe Verzögerungen
 - Beteiligung Öffentlichkeit, TÖB (Internet)
 - Kooperation V-Netzbetreiber
 - Erklärung zur Anhörung und Beteiligung
 - Feststellung durch Regulierungsbehörde

EnWG III ÄndG Entw. 6. 6. 2011



Martin Krauß

5. Prüfung durch Regulierungsbehörde

6. Bundesbedarfsplan durch Regulierungsbehörde 3

- Umweltbericht gem. UVPG
- **SUP** Strategische Umweltprüfung gem. UVPG
- Beteiligung Behörden, Öffentlichkeit („betroffene“), (TÖB?)
- Feststellung durch Regulierungsbehörde,
- nicht durch Dritte anfechtbar
- **HGÜ-Pilotprojekt** als Erdkabel auf Teilabschn. mögl.
- Pilotprojekt **Erdkabel** auf Teilabschn. mögl.

7. Bundesbedarfsplanentwurf an **Bundesregierung**

8. Feststellung Bundesbedarfsplan als **Gesetz** durch **Bundestag vordringl. Bedarf**

9. Fachplanung durch **Bundesnetzagentur**

- **Verbindlich** für Ü-Netzbetreiber, Planfeststellung, Plangenehmigung
- **Einspeise- und Lastdaten** an fachkundige Dritte mit berechtigtem
- Interesse, vertraulicher Behandlung; bei Betriebs- und Geschäftsgeheimnissen anonymisierte Daten

10. Planfeststellungsverfahren

10 Schritte! 240 neue Mitarbeiter bei BNA. Beschleunigung?

Netzausbaubeschleunigungsgesetz Übertragungsnetz

Entw. 6.6. 2011 **NABEG I**



Martin Krauß

Artikelgesetz Bundesfachplanung Änderung

Energiewirtschaftsgesetz

Bundesnaturschutzgesetz

Stromnetzentgeltverordnung

Anreizregulierungsverordnung

Gesetz über Umweltverträglichkeitsprüfung

Netzausbaubeschleunigungsgesetz

Entw. 6.6. 2011 **NABEG II**



Martin Krauß

- **Bundesfachplanung Voraussetzung Kraftwerksplanung**
- **Gesellschaftliche Diskussion, Akzeptanz**
- **Netze folgen der Erzeugung**
- **Nicht für Leitungen im EnLAG keine Konfliktlösung!**
- **bundeseinheitliche Prüfung, Konzentration**
 - Raumverträglichkeit auf Bundesebene
 - statt Landes-, Regional-, Kommunalplanung
 - Umweltverträglichkeit
 - raumplanungs- und naturschutzrechtliche Belange
 - Beteiligung Öffentlichkeit frühzeitig
 - Planfeststellung durch Bundesnetzagentur
 - verbindlich für Länder und Gemeinden
 - bundeseinheitliches Planfeststellungsverfahren

Netzausbaubeschleunigungsgesetz

Entw. 6.6. 2011 **NABEG III**



Martin Krauß

- **Fachplanung für Trassenkorridore auf Bundesebene**
- Durchführung von **Planfeststellungsverfahren**
- Bundesnetzagentur prüft raumordnerische Belange nach ROG
- Auch ohne Antrag Vorhabenträger
- UVP, SUP, Umweltbericht
- Verwaltungsvorschriftenermächtigung zum BNatG § 34
Abweichung fragwürdig
- Keine ROV
- Fristensetzungen
- Antragskonferenzen mit Vorhabenträger, TÖB, Landesbeh.,
Vereinig., jede Person
- Bestimmung Untersuchungsrahmen, Unterlg. 2 Mon. n.
Antr.konf.

Netzausbaubeschleunigungsgesetz

Entw. 6.6. 2011 **NABEG IV**



Martin Krauß

- Beteiligung der Öffentlichkeit
- Auslegung Unterlagen an geeigneten Stellen und im Internet
- Begründung Ursachen Verzögerungen Monitoringbericht
BNetzAg
- Beschleunigung? (240 neue Mitarbeiter bei BNetzAg)
- Trassenkorridore zu eng
- Alternativen von Trassenkorridoren nicht verpflichtend
- Erschwerung für größere Siedlungsabstände im
„Vereinfachten Verfahren“,
- begünstigt vorhandene Trassen; Bündelungsprinzip ebenso.
- Keine Mindestabstandsregelungen zum Wohnumfeld
- Alternativen: Erdkabel, HGÜ: andere Trassen

380-kV-Übergangsbauwerk Freileitung-Kabel in Madrid

Platzbedarf ausgeführter
Übergangsbauwerke
zwischen
2500 qm und 4500 qm



Netzausbaubeschleunigungsgesetz

Entw. 6.6. 2011 **NABEG V**



Martin Krauß

- Lastflussdaten „Betriebs- und Geschäftsgeheimnisse“
- Zur Überprüfung durch sachverständige Dritte
- Keine Mindestabstände zu Wohngebäuden
- Vereinfachtes Verfahren: keine Trassenkorridore
schließt Optimierungen bestehender Trassen aus
- Private Projektmanager problematisch
- Immer Ersatzmaßnahmen und Ersatzgeldzahlung nach BNatG
- Ablehnung BNatG-Änd § 54, Abs. 1
- Verkürzung des Rechtsweges nicht akzeptanzfördernd
- Zahlungen an Kommunen fragwürdig

Netzausbaubeschleunigungsgesetz

Entw. 6.6. 2011 **NABEG VI**



Martin Krauß

- **Planfeststellung**
- Analoge Regelungen auch zur Öffentlichkeitsbeteiligung
- Vorzeitige Besitzeinweisung und Enteignungsverfahren
- **Projektmanager privat**
- **Bundesfachplanungsbeirat**

Forderungen

DUH/BUND zum NABEG/EnWG



Martin Krauß

- Stromerzeugung ohne Atom, 100% EE mittelfrist. ohne Kohle. langfr. ohne Gas,
- Verankerung im Gesetzeszweck
- Anpassung des Kraftwerksparks an die Erneuerbaren Energien
- Regelkraftwerke: Schnellstartfähigkeit, flexible Fahrweise
- Veröffentlichungspflicht der **Lastflussdaten**
- Lastflussdaten für Netz mit Szenarien Erzeugung
- Fristen Stellungnahme mind. 4 statt 2 Wochen
- Verfahrensvorschriften zur Planfeststellung auch für Erdkabel
- Kontrolle der Netzausbaupflichtung, Sanktionen
- Stromeinspeise-Netze für Wind- und Solarenergie
- Planfeststellungsverfahren durch regionale Behörden
- Raumordnungsverfahren durch regionale Behörden

Transparenz Akzeptanz Beschleunigung Verhinderung

- **Akzeptanz generell vorhanden** f. Leitungen f. EE, f. Windkraftanlagen
- **Akzeptanzprobleme örtlich** „Nimby“
- **keine Ursache für Verzögerungen**
- Akzeptanzprobleme politisch vorgeschoben
- Versäumnisse der Netzbetreiber (Wirtschaftlichkeit)
- Ursachen im **Monitoringbericht 2010** Bundesnetzagentur
- **Fristensetzungen** im EnWG E 2011 für Vorhabenträger, Behörden
- **Genehmigungsanspruch Sofortvollzug**
- Vorhaben nicht zu verhindern, wenn rechtmäßig
- **Klagen** nur bei rechtlichen Planungsfehlern erfolgreich
- Transparenz und Beteiligung nicht einschränken!
- Bedarfsnachweis **Lastflussdaten!**
- Akzeptanz ersetzbar
- Politik und Behörden handlungsfähig
- Beschleunigung durch Fristensetzung, Zentralisierung?
- 240 neue Fachleute bei Bundesnetzagentur!



Martin Krauß

Dankeschön!

Martin Krauß